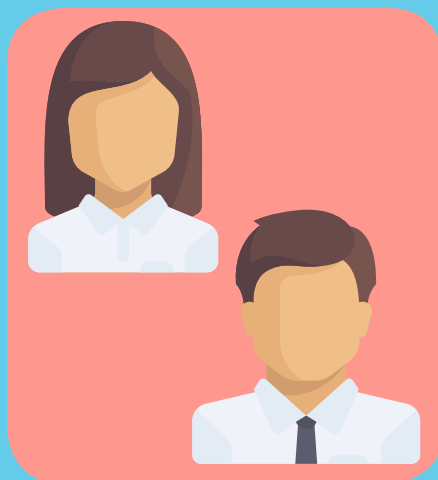


# Inspecteurs du Permis de Conduire et de la Sécurité Routière

# FO

## Carrière type



1	IPCSR 3ème C
2	IPCSR 3ème C
3	IPCSR 3ème C
4	IPCSR 3ème C
5	IPCSR 3ème C
6	IPCSR 3ème C
7	IPCSR 3ème C
8	IPCSR 2ème C
9	IPCSR 2ème C
10	IPCSR 2ème C
11	IPCSR 1ère C
12	IPCSR 1ère C
13	IPCSR 1ère C
14	IPCSR 1ère C
15	IPCSR 1ère C
16	IPCSR 1ère C
17	IPCSR 1ère C
18	IPCSR 1ère C
19	IPCSR 1ère C
20	IPCSR 1ère C
21	IPCSR 1ère C
22	IPCSR 1ère C
23	IPCSR 1ère C
24	IPCSR 1ère C
25	IPCSR 1ère C
26	IPCSR 1ère C
27	IPCSR 1ère C
28	IPCSR 1ère C
29	IPCSR 1ère C
30	IPCSR 1ère C
31	IPCSR 1ère C
32	IPCSR 1ère C
33	IPCSR 1ère C
34	IPCSR 1ère C
35	IPCSR 1ère C
36	IPCSR 1ère C
37	IPCSR 1ère C
38	IPCSR 1ère C
39	IPCSR 1ère C
40	IPCSR 1ère C
41	IPCSR 1ère C
42	IPCSR 1ère C
43	IPCSR 1ère C

Retraite actuelle brute : **2060€**

Retraite Macron brute : **1730€**

---

**⊖ 330€ /mois**

Surcoût cotisations pour les primes :

**40 000€** sur toute la carrière

---

**La retraite par *points*,  
c'est payer *plus*  
pour gagner *moins***

**A partir du 5 décembre  
Dire NON !**